

Atelier philatélie



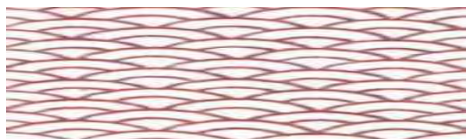
UN PEU DE VOCABULAIRE

Timbre-poste : petite vignette au verso enduit de gomme ou autocollante, vendue par l'administration des Postes et qui, collée sur un objet confié à la poste, a une valeur d'affranchissement égale au prix marqué sur son recto. *Acheter des timbres à la poste, au bureau de tabac. Lécher un timbre-poste pour le coller sur une enveloppe. Collectionneur de timbres.*

Philatélie : Connaissance des timbres-poste; art de les classer, de les présenter en collections; goût pour les collections de timbres. *Aimer, pratiquer la philatélie.*

Affranchissement d'une lettre : régler une taxe postale en échange d'un timbre qui permettra l'envoi du courrier. *Demander le tarif d'affranchissement, des affranchissements, les affranchissements pour un pays étranger.*

Marianne : Buste de personnage féminin, jeune, coiffé du bonnet phrygien, et symbolisant la République française. *La Marianne de plâtre de la mairie.* Marianne figure sur de nombreux timbres-poste modernes français ; la plupart sont des timbres d'usage courant émis depuis 1944 ; elle représente la permanence des valeurs de la république et des citoyens français : .. « Liberté , Égalité , Fraternité »



Atelier philatélie



UN PEU DE VOCABULAIRE

Timbre-poste : petite vignette au verso enduit de gomme ou autocollante, vendue par l'administration des Postes et qui, collée sur un objet confié à la poste, a une valeur d'affranchissement égale au prix marqué sur son recto. *Acheter des timbres à la poste, au bureau de tabac. Lécher un timbre-poste pour le coller sur une enveloppe. Collectionneur de timbres.*

Philatélie : Connaissance des timbres-poste; art de les classer, de les présenter en collections; goût pour les collections de timbres. *Aimer, pratiquer la philatélie.*

Affranchissement d'une lettre : régler une taxe postale en échange d'un timbre qui permettra l'envoi du courrier. *Demander le tarif d'affranchissement, des affranchissements, les affranchissements pour un pays étranger.*

Marianne : Buste de personnage féminin, jeune, coiffé du bonnet phrygien, et symbolisant la République française. *La Marianne de plâtre de la mairie.* Marianne figure sur de nombreux timbres-poste modernes français ; la plupart sont des timbres d'usage courant émis depuis 1944 ; elle représente la permanence des valeurs de la république et des citoyens français : .. « Liberté , Égalité , Fraternité »

